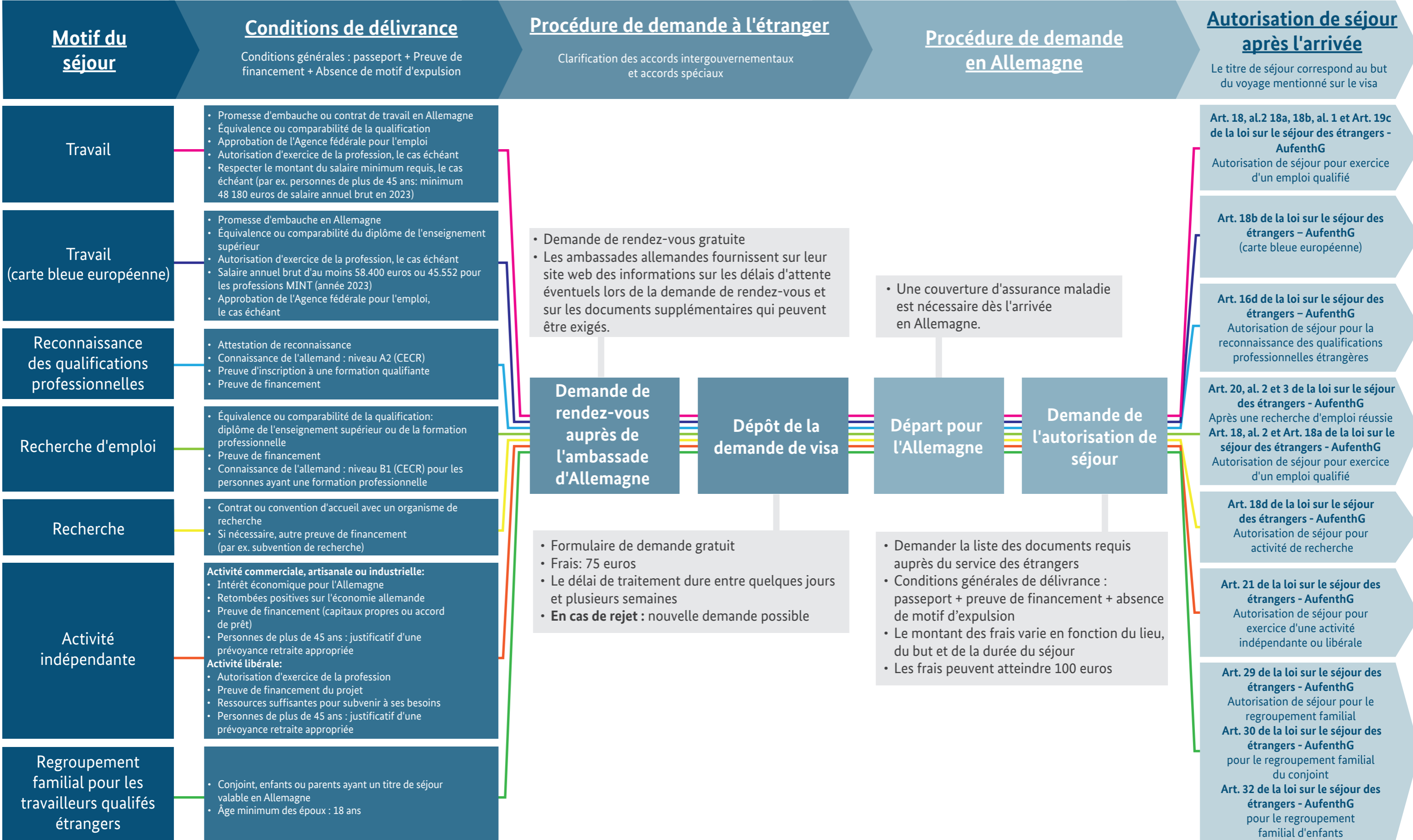


# L'entrée sur le marché du travail allemand

Procédures de demande de visa et d'entrée sur le territoire pour les ressortissants de pays tiers soumis à l'obligation de visa



Ce graphique est une représentation simplifiée de la procédure de demande de visa. Les étapes décrites visent uniquement à présenter clairement la procédure de demande d'autorisations de séjour. Pour plus de détails sur la procédure de visa et les points de contact importants, veuillez consulter le site [www.make-it-in-germany.com](http://www.make-it-in-germany.com).