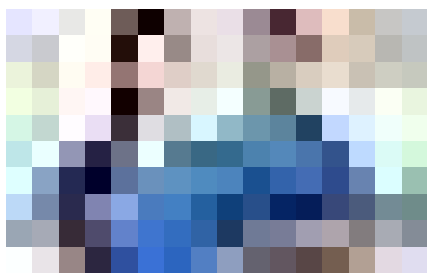


## Infirmier



Vous aimez communiquer et travailler avec des personnes ? Vous vous intéressez également à la l'organisation et travaillez de manière fiable et consciencieuse ? Une formation **d'infirmier ou d'ir** alors vous convenir. Votre travail consiste à apporter des soins à des personnes **de tous âges** dar domaines, p. ex. à l'hôpital, dans un établissement d'hébergement pour personnes âgées dépend dans un service de soins ambulatoires. Vous pouvez vous spécialiser dans les **soins aux person** que les **soins pédiatriques et de santé**.


### Contenu de la formation

Cette formation offre trois options au choix : la formation d'infirmier(ère) avec les soins de person d'aide-soignant(e) avec les soins de longue durée ou en pédiatrie pour devenir infirmier(ère) de se pédiatrique.

Au cours des deux premières années, une formation générale en soins infirmiers est dispensée de Cela inclut l'enseignement sur les personnes en bonne santé et les personnes malades ainsi que préventives et curatives. La formation est complétée par des connaissances concernant l'utilisatio de gestion numériques, p. ex. dans la documentation des soins ainsi que l'utilisation d'innovations Avant de commencer la 3ème année, vous avez le choix, pour la dernière partie de la formation, d dans **les soins aux personnes âgées** ou les **soins pédiatriques et de santé** ou de poursuivre la en soins infirmiers et d'obtenir le diplôme **d'infirmier ou d'infirmière**.

**Bon à savoir** : Le diplôme d'État général d'infirmier ou d'infirmière est reconnu dans toute l'UE.

### Exigences spéciales

- **Conditions scolaires** : vous avez besoin d'un diplôme de l'enseignement secondaire.
- **Connaissances suffisantes de l'allemand** : vous avez besoin, en fonction du Land, de conna B1 ou B2 selon le Cadre européen commun de référence pour les langues (CACRL).
- **Aptitude médicale** : avec une attestation d'un médecin allemand, vous devez prouver que vou et mentalement en bonne santé et que vous êtes apte à exercer le métier d'infirmier(ère) ou d'a
- **Fiabilité** : pour montrer votre fiabilité, vous avez besoin d'un justificatif prouvant votre impunité. vous devez présenter un **extrait de casier judiciaire**  de votre pays d'origine ou allemand (f

### Lieux d'apprentissage

La partie pratique de la formation a lieu dans un hôpital, un établissement d'hébergement pour per dépendantes (EHPAD) ou un service de soins ambulatoires et est plus complète que la partie théc déroule dans une école de soins. Par ailleurs, des stages pratiques sont prévus dans des établis c.-à-d. à l'hôpital pédiatrique, en psychiatrie, dans des services de conseil ou des établissements : les soins palliatifs. La formation se termine par un examen d'État au bout de trois ans (ou cinq ans temps partiel).

### Année de formation et rémunération de la formation en euros

1 <sup>ère</sup> année	1 166
2 <sup>ème</sup> année	1 227
3 <sup>ème</sup> année	1 328

Rémunération de la formation (TVAöD) : avant impôts et charges sociales ; source : Agence fédér (Bundesagentur für Arbeit), dernière mise à jour : mars 2022.

### Établissements d'emploi

- hôpitaux
- établissements d'hébergement pour personnes âgées dépendantes (EHPAD)
- services de soins ambulatoires
- résidences pour personnes handicapées
- services de conseil et établissements spécialisés dans les soins palliatifs

### Perspectives après la formation

- Le **personnel soignant** accomplit seul des **tâches qui lui sont confiées**, c.-à-d. qu'il détermi

soins individuels, organise les parcours de soins, procède à des mesures médicales et de soins de l'assurance qualité des soins.

- Des **formations continues d'adaptation** sont nécessaires pour toujours rester informé(e) des p. ex. en matière d'hygiène, de soins infirmiers ou pour la mise en œuvre de différentes mesure pandémie de COVID-19.
- **Formation avancée** pour devenir « infirmier(ère) spécialisé(e) » dans des domaines variés cor intensifs, la chirurgie ou la psychogériatrie. Par ailleurs, des formations continues dans les dom Management sont possibles pour reprendre un poste de direction ou dans le cadre d'instructior
- **Cursus de licence** dans le domaine des soins avec différentes spécialisations comme p. ex. le infirmières, la pédagogie pour la formation professionnelle dans le domaine de la santé et des s santé et des soins. En outre, il existe également des cursus en parallèle à une activité professic dans les soins cliniques élargis. Cela inclut entre autres les soins d'urgence, les soins neurolog oncologiques.
- **Activité indépendante**, p. ex. avec un service social et de soins ambulatoires

#### En savoir plus sur ce métier de formation :

- [Agence fédérale pour l'emploi](#)
- [Bundesinstitut für Berufsbildung - BIBB \(Institut fédéral pour la formation professionnelle\)](#)
- [Métiers de soins: Ils prennent de l'importance pendant la crise sanitaire](#)



(mailto:?  
subject=Infirmier&body=https%3A%2F%2F

#### Plus d'informations sur le web

**Ministère fédéral de l'Éducation et de la Recherche – Praktisch unschlagbar!**

Formation professionnelle: pratiquement imbattable !

**Office fédéral pour la famille et les missions sociales et civiles (BAFzA)**

Les nouvelles formations en soins infirmiers

**Ministère de la famille, des personnes âgées, des femmes et de la jeunesse (BMFSFJ)**

Fais carrière comme personne humaine (Mach Karriere als Mensch)