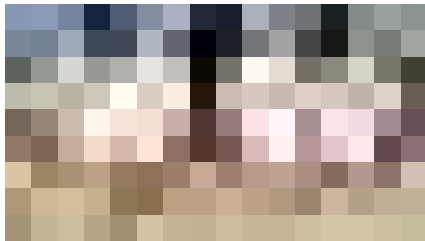




Trabajar en Alemania: La
página web oficial
para profesionales
cualificados

Seguros sociales



Generales

Después de pasar un extenso periodo de tiempo en el extranjero, tiene muy buenas oportunidades en Alemania como profesional cualificado/a. En caso de que haya estado viviendo en el extranjero trabajadora desplazada, su empresa seguramente le prestará apoyo mediante una agencia de selección para gestionar los principales trámites. Si va a gestionar su vuelta por cuenta propia, las cuestiones que debería plantearse: ¿Quiere buscar un nuevo trabajo en Alemania? ¿Cuáles son los aspectos de la seguridad social? ¿Cómo funciona el sistema tributario? Encontrará respuestas útiles a estas preguntas en la sección **Empleos**. Para las cuestiones de reunificación familiar, educación escolar, educación infantil y vivienda encontrará información en nuestra sección **Vivir en Alemania** y en la sección **Estudios**. [Aquí](#) podrá obtener asesoramiento sobre asuntos pendientes, apoyo para la colocación laboral en el extranjero y su regreso al país, así como un paquete de información individual para retornados/as de la Agencia Federal de Empleo (BA).

Seguridad social

En caso de que realice un trabajo de afiliación obligatoria a la seguridad social, su empleador/a es responsable de registrarlo/a en el Sistema de seguridad social público (incluye seguro por desempleo, seguro de enfermedad y dependencia y seguro de accidentes). En principio, este trámite lo gestiona el departamento de recursos humanos de su empresa. El único requisito previo es que se haya afiliado a la seguridad social en la UE, el Espacio Económico Europeo y Suiza.

Infobox

En su primera nómina se especifica la cantidad contribuida a la seguridad social. En esta nómina se indica si su empleador ha realizado las contribuciones pertinentes.

Seguro de salud

Desde el año 2009, en Alemania toda persona está obligada a disponer de un seguro de enfermedad: un seguro público obligatorio o uno privado. Tenga en cuenta que, una vez se haya instalado en Alemania, debe afiliarse usted mismo y todos los miembros de su familia a un seguro de enfermedad. Dependiendo del tipo de seguro antes de emigrar de Alemania, del tiempo que haya pasado en el extranjero y del tiempo que realice en Alemania, podrá optar por un seguro obligatorio o un seguro privado. En caso de haber residido en un país de la UE, del Espacio Económico Europeo o en Suiza, deberá solicitar el formulario de proveedor del seguro de enfermedad extranjero antes de realizar el traslado. Este formulario sirve para transferir los tiempos cotizados en el sistema de seguro de enfermedad de cada país, de tal modo que una vez en Alemania pueda gozar de la plena protección del seguro.

Consejo: Por lo general, el seguro al que estaba afiliado antes de emigrar de Alemania es el que debe solicitar al regresar. Diríjase a su antiguo proveedor para informarse sobre cómo volver a asegurarse.

Seguro de pensiones

Bajo ciertas condiciones, puede trasladar su derecho a pensión desde el extranjero a Alemania. Sólo es posible para países de la UE, del Espacio Económico Europeo y para Suiza en caso de haber estado empleado o empleada durante un año como mínimo. Para ello debe justificar la duración de las cotizaciones en el extranjero. [Formulario PD U1](#). Aquí encontrará un directorio con las oficinas extranjeras que expiden el formulario. Compruebe [aquí](#) el desglose de su derecho a pensión. Para casos particulares, puede ponerse en contacto con el organismo público de **pensiones Deutsche Rentenversicherung** para recibir asesoramiento.

Consejo: Es aconsejable que reúna todas las justificaciones, los certificados de trabajo y demás documentos laborales para poder acreditar su vida laboral.



(mailto:?
subject=Seguros%20sociales&body=https
it-
Información en la red
germany.com%2Fes%2Fvivir-
Alemania%2Fregresar%2Fseguros-
sociales)
Agencia Federal de Empleo
Seminario en línea: Seguridad en Alemania

Seguro de Pensiones de Alemania (DRV)

El DRV (en alemán: Deutsche Rentenversicherung) ofrece información sobre la regulación interna pensiones

Alumniportal Deutschland

Red internacional de titulados superiores, también con ofertas de plazas

Raphaelswerk e.V.

Asesoramiento personalizado

<https://www.make-it-in-germany.com/es/vivir-en-alemania/regresar/seguros-sociales>

09.03.2022, 18:10