



Trabajar en Alemania: La  
página web oficial  
para profesionales  
cualificados

## Información para ciudadanos de la UE



### Entrada al país y residencia

¿Es usted ciudadano o ciudadana de un Estado Miembro de la UE y desea trabajar, estudiar o for Alemania? Gracias a la libre circulación, puede usted viajar a Alemania sin visado ni permiso de r quedarse en el país durante tres meses. Lo único que necesita para entrar en el país es un pasap de identidad en regla. Tanto usted como su familia pueden desempeñar sin ningún tipo de limitaci asalariado o una actividad económica en régimen autónomo en Alemania.

Lo mismo ocurre si usted es un ciudadano o ciudadana de Suiza o del Espacio Económico Europe Liechtenstein, Noruega o Islandia.

### Derecho de residencia permanente

En su calidad de ciudadano/a de la UE, tras una estancia ininterrumpida y lícita de al menos cinc de la UE, obtendrá automáticamente el derecho de residencia permanente en dicho país. Como p obtener la tarjeta de residencia permanente. Esta puede resultar práctica a la hora de realizar trá administrativos o frente a las autoridades. Para obtener más información sobre el tema «Residenci ciudadanos de la UE», dirijase [aquí](#).

### Nacionalización

¿Tiene usted residencia permanente en Alemania y desea solicitar ahora la nacionalidad alemane ciudadano/a de la UE, puede hacerlo. [Aquí](#) le informamos de los requisitos que debe reunir.

Según el Estado Miembro de la UE del que proceda, es posible que no tenga que renunciar a la n poseía hasta la fecha. En tal caso, podrá ostentar la «doble nacionalidad». En la autoridad de nac correspondida podrá consultar cuáles son los países que ofrecen esta opción.

### Empleos

El principio de libre circulación de trabajadores dentro de la UE permite a los ciudadanía de los Es obtener un acceso simplificado al mercado laboral alemán. Aquí le presentamos la amplia oferta c que puede recurrir si lo necesita.

### Asistencia en la búsqueda de un empleo

Si necesita ayuda en la **búsqueda de empleo**, deberá dirigirse a [EURES](#). La agencia federal c (Bundesagentur für Arbeit, BA), como parte de la red de administraciones de empleo europeas, es de EURES. Con sus servicios de asesoramiento y colocación, EURES fomenta la movilidad de so dentro de Europa. La oferta abarca ofertas de empleo para toda Europa, programas de fomento d informaciones sobre las condiciones de vida y de trabajo así como datos de contacto con asesore EURES. Explicado de forma sencilla, encontrará la oferta de EURES en este [folleto de EURES](#). Job Days podrá informarse directamente sobre las oportunidades en el mercado laboral y los pue existentes en Alemania o en otros países de la UE. Los eventos y citas correspondientes se encu web de los [European Job Days](#).

### Opciones de financiación para la ciudadanía de la UE

EURES apoya la movilidad profesional transfronteriza justa y sostenible. El programa de asistenci Schemes (TMS) forma parte de la estrategia de EURES. El objetivo de este programa consiste en difíciles de cubrir y potenciales candidatos y candidatas para estas mismas, con el fin de facilitar l búsqueda de empleo y contratación en Europa. En Alemania, por ejemplo, se están ejecutando a proyectos TMS. Encuentre más información sobre los diferentes proyectos de financiación en [la p EURES](#).

¿Cuáles son los requisitos para participar en uno de los proyectos TMS de Alemania?

- Tiene mínimo 18 años y aún no ha alcanzado la edad de jubilación.
- Tiene la ciudadanía europea y la residencia en uno de los 27 países de la UE, Noruega o Islan

trabajar en Alemania.

- Está buscando un trabajo, una pasantía o un puesto de aprendizaje y existen ofertas que se ajustan a sus cualificaciones o a sus deseos de formación.
- El empleo a solicitar o que desea realizar debe durar mínimo seis meses, cubrir al menos el 50% del tiempo de trabajo normal y cumplir con las disposiciones legales y del convenio colectivo.

¿Cómo funcionan estos proyectos en Alemania?

El primer paso será solicitar una consulta. El equipo de asesoramiento del **Migration Support Centre** informará y lo apoyará en las siguientes áreas:

- mercado laboral y condiciones de trabajo en Alemania,
- búsqueda de puestos de trabajo, de formaciones profesionales o de prácticas,
- preparación del currículum vitae,
- preparación para entrevistas de trabajo.

La asistencia que ofrece Eures a través del **Migration Support Centre (VWC)** ayuda a la orientación y es un paso básico y obligatorio antes de presentar una solicitud y le brinda apoyo específico según sus necesidades.

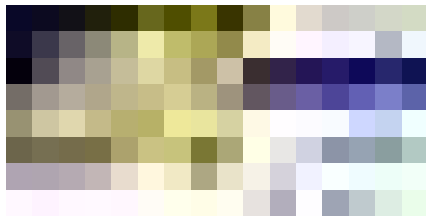
Módulos de financiación:

- **Costos de viaje:** ayuda económica única para viajar a realizar la entrevista de trabajo.
- **Gastos de mudanza:** apoyo financiero para mudarse después de ser contratado(a) y antes de trabajar.
- **Costos de homologación:** durante el proceso de homologación de sus títulos profesionales, la asistencia para cubrir los gastos que el proceso genere (por ejemplo, los gastos de traducción)
- **Curso de idiomas en el país de origen:** bajo ciertas condiciones recibirá apoyo financiero para un curso preparatorio de alemán en su país de origen.
- **Cursos de idiomas en Alemania:** en ciertos casos, es posible recibir apoyo económico para cursos de idiomas extra-ocupacional en Alemania.
- **Programa de integración:** su futuro empleador(a) puede solicitar un programa de integración para su integración en Alemania.

### Derecho a la igualdad de trato

Si trabaja usted en Alemania y considera que no está recibiendo un trato igualitario en su puesto de trabajo, puede dirigirse a la **Oficina para la Igualdad de Trato en la UE**. Dicha oficina tiene por objeto garantizar el trato de los trabajadores y trabajadoras de la UE y sus familiares. Si lo requiere, también recibirá asesoramiento en varios idiomas sobre el derecho de libre circulación.

Para obtener más información sobre temas como búsqueda de empleo, presentación de solicitudes laborales, etc., consulte nuestra sección **Empleos**.



### Reconocimiento de las cualificaciones

También en materia de reconocimiento profesional existen normativas especiales para ciudadanos de la UE. La **Directiva de la UE** relativa al reconocimiento de las cualificaciones profesionales es un principio que atribuirá a las titulaciones profesionales el mismo reconocimiento en los distintos Estados miembros de la UE, confiriendo así a los profesionales el libre acceso al mercado laboral nacional. La directiva se aplica a los ciudadanos de la UE, del resto de los países que integran el Espacio Económico Europeo (EEE) y a quienes han obtenido su cualificación profesional en uno de los Estados Miembros de la UE, garantizándoles el mismo reconocimiento en la misma profesión y en las mismas condiciones que a los ciudadanos alemanes.

Para obtener información detallada sobre el reconocimiento profesional para ciudadanos de la UE, consulte nuestro epígrafe **Reconocimiento** y el **portal sobre Reconocimiento en Alemania**.

### Estudios universitarios

#### Estudiar en Alemania

Si desea estudiar en Alemania, también este ámbito queda cubierto por la libre circulación en la UE. Una plaza de estudio en las universidades alemanas con su titulación de acceso universitario. La titulación secundaria obtenida en la UE, Islandia, Liechtenstein, Noruega o Suiza suele estar reconocida en Alemania con ayuda de la base de datos de admisión del **Servicio de Intercambio Académico Alemán (DAAC)**.

#### Programas de ayudas – Erasmus+

Además existen un gran número de programas de ayudas a los que puede recurrir en su calidad de ciudadano de la UE. Un ejemplo de ello es el programa Erasmus+. Este programa ofrece ayudas al extranjero (estudios universitarios y prácticas) de tres (en el caso de los estudios) o de dos (en prácticas) a doce meses por cada fase de los estudios (Bachelor, Master, Promotion). Encontrará más información sobre Erasmus+ en las páginas de la **Comisión Europea** así como en el portal **Study in Germany**.

Para obtener más información sobre la posibilidad de cursar estudios universitarios en Alemania, consulte el epígrafe **Estudios universitarios**.

### Formación

#### Búsqueda de una plaza de formación

¿Está buscando un puesto de formación en Alemania? También en este ámbito, el portal europeo

ayudarle a buscar una plaza. Encontrará plazas de formación vacantes online consultando la página de la [Oficina para la Igualdad de Trato en la UE](#) o bien acuda directamente a un asesor o asesora de EURES.

Para obtener más información sobre el tema de la formación en Alemania consulte nuestra sección

### Vivir en Alemania

Al llegar a Alemania, hay una serie de informaciones que podrían serle de utilidad su vida cotidiana de la [Oficina para la Igualdad de Trato en la UE](#) encontrará informaciones útiles en concreto de la UE en Alemania.

A continuación figura una lista de particularidades que pueden serle de interés:

#### Cursos de integración

En su calidad de ciudadano o ciudadana de la UE tiene derecho a participar en cursos de integración para aprender alemán, aunque no está obligado a hacerlo.

Para obtener más información sobre el tema de los cursos de integración diríjase [aquí](#).

#### Empadronamiento obligatorio

En Alemania es obligatorio estar empadronado. Esta obligación es válida para todas las personas en Alemania, independientemente de su origen. En cuanto se muda a una vivienda, deberá empadronarse o la administración del registro correspondiente a su domicilio.

Para obtener más información sobre el tema de vivir y aclimatarse a la vida en Alemania, diríjase

#### Prestaciones sociales

En su calidad de ciudadano o ciudadana de la UE o del Espacio Económico Europeo (EEE) o de conservar los derechos adquiridos en Alemania en materia de seguridad social, por ejemplo, en el caso de pensiones: en el momento en que alcance la edad de jubilación, cada uno de los países en los que haya trabajado podrá pagarle una pensión en función de los requisitos vigentes en cada uno de los países, ejemplo, en dos países diferentes, recibirá en principio también de esos dos países el pago de una pensión.

Quien haya trabajado por última vez en Alemania y pierda su empleo no quedará desamparado, sino que tendrá derecho a percibir prestaciones de desempleo. Al respecto se aplicarán las mismas condiciones que para los ciudadanos alemanes. Los períodos de empleo y de cotización al seguro que usted haya acumulado serán tenidos en cuenta a la hora de tramitar su solicitud.

Existe toda una serie de prestaciones sociales a las que tiene derecho en calidad de ciudadano o ciudadana de la UE en Alemania. Para obtener más información sobre el tema, consulte la [Oficina para la Igualdad de Trato en la UE](#).

---

#### Infobox

#### Informaciones sobre el Brexit:

¿Vive Ud. en Gran Bretaña y desea venir a Alemania? Si es un especialista cualificado, dispone de muchas posibilidades para ello. Haga clic [aquí](#) para obtener informaciones de la Agencia Federal de Empleo (Bundesagentur für Arbeit).



(mailto:?  
subject=Informaci%C3%B3n%20para%20c  
it-  
in\_